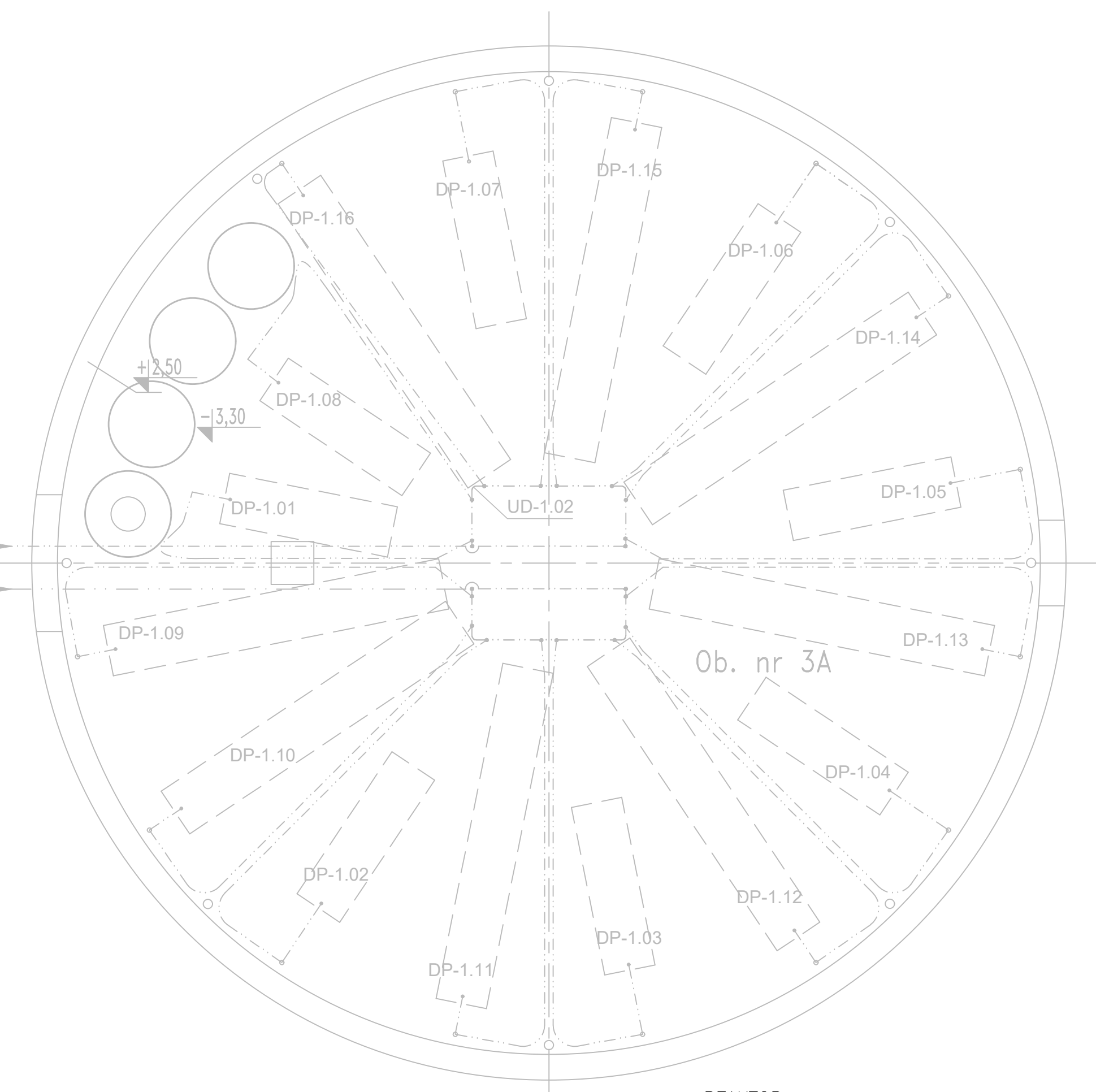
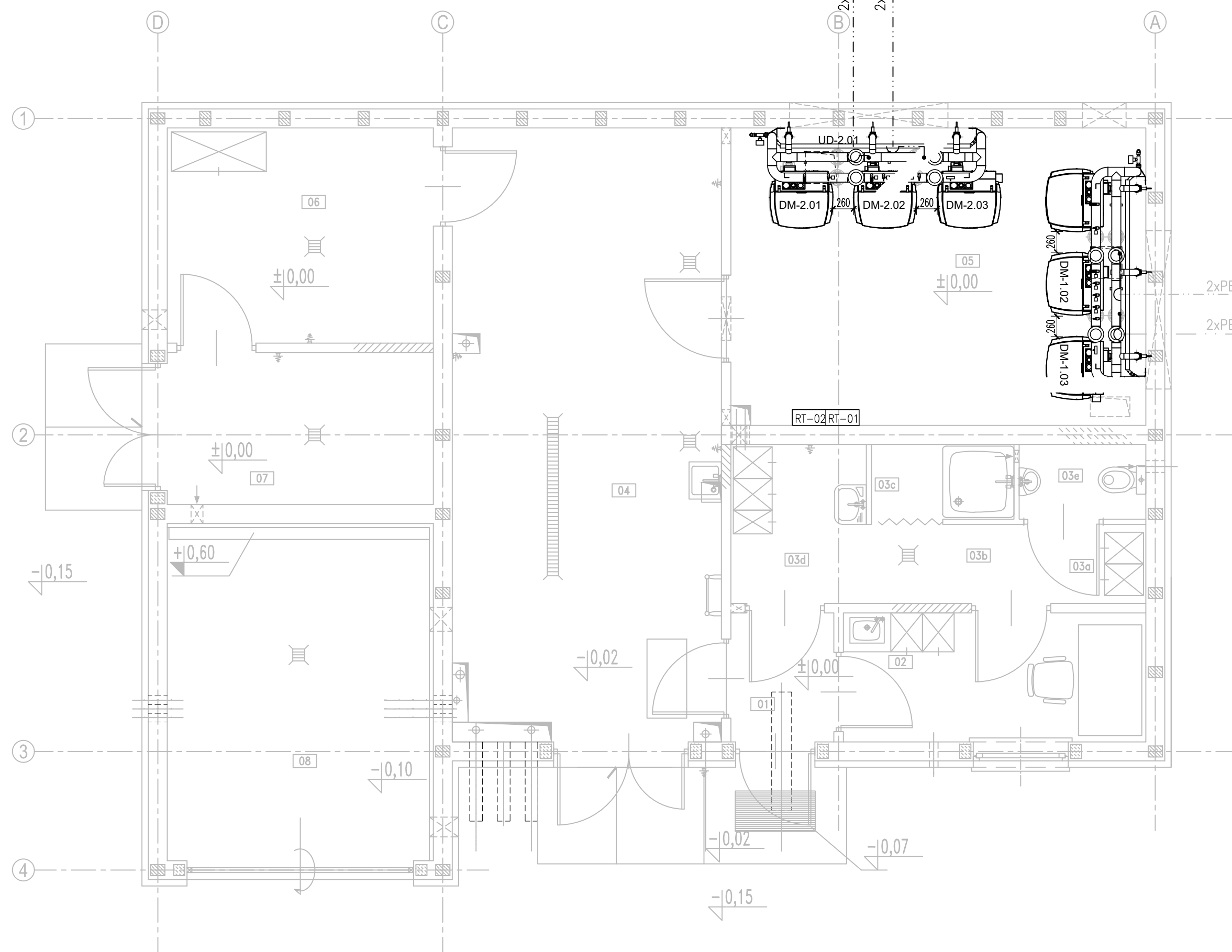
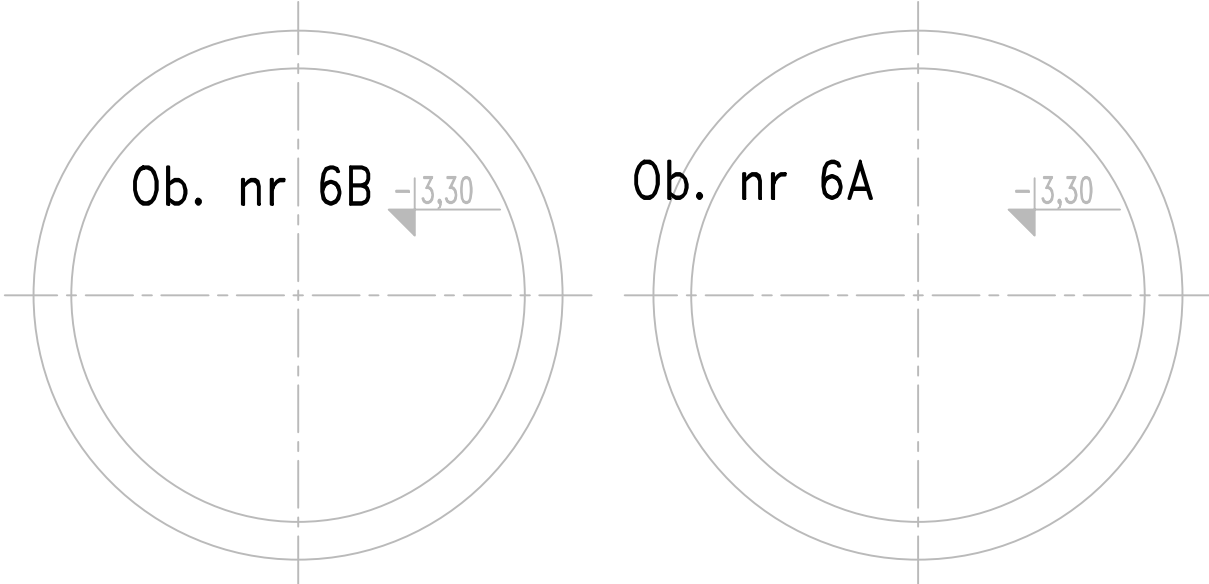


REAKTOR  
16/24/H58

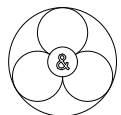


REAKTOR  
16/24/H58



UWAGA: Wymiary podano w milimetrach.  
UWAGA: Oznaczenia materiałów i wyposażenia wg opisu technicznego  $\pm 0,00 = 139,20 \text{ m n.p.m.}$   
UWAGA: Rysunek opracowano według warunków technologicznych zawartych w opisie technologicznym  
UWAGA: Skróty na rysunku: rz.–rzędna, proj.–projekt, techn.–technologiczne/nych  
UWAGA: Rury osłonowe HDPE giętkie, karbowane od zewnątrz–poza zakresem dostawy technologii

Nazwa inwestycji: <b>Rozbudowa oczyszczalni ścieków BIO-PAK o przepustowości docelowej 385 m3/d dla m. Lubowidz, Gmina Lubowidz</b>					
Adres obiektu budowlanego: <b>gm. Lubowidz</b>			Data <b>04.2024</b>		Rys. Nr
dz. 470/1			Faza <b>PB</b>	Skala <b>1:50</b>	<b>TE 24.00</b>
Branża: <b>TECHNOLOGIA</b>					
Rysunek: <b>Reaktory biologiczne. Napowietrzanie reaktorów.</b>	Imię i Nazwisko		Nr uprawnień	Specjalność	Data
	Projektował: mgr inż. Dorusław Olczyk		LOD/RTM/POD/14	Inst. 21/10/2024 w zakresie: technologicznych, technologicznych, technologicznych	04.2024
	Opracował: --		--	--	--
	Sprawdził: mgr inż. Justyna Jahan		LOD/2026/PM/52	Inst. 21/10/2024 w zakresie: technologicznych, technologicznych, technologicznych	04.2024



PRYWATNE PRZEDSIĘBIORSTWO BUDOWLANE  
**BUDEX** Euzebiusz Czuryło  
14-500 BRANIEWO, Warmińska 28